

# キャンセル宅地につき

## 現地案内会開催

7/16 ± 17日 18祝 AM10:00~PM6:00  
平日の見学も可能です。お気軽にご来場ください。

土地・建物セット価格(6号地) **2,880万円**  
●土地面積 / 80.60㎡  
●延床面積 / 114.26㎡  
※延24.84㎡含む  
土地価格 / 1,380万円 + 参考建物価格 / 1,500万円

借入額**2,880万円**の場合の返済例

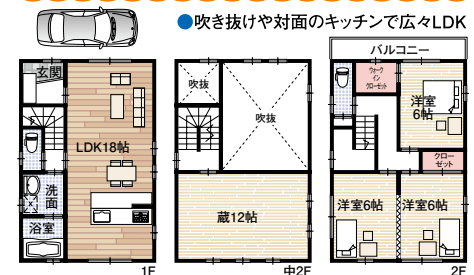
頭金 **0円** 月々返済 **8万円** 台より購入可能  
ボーナス時払い **0円** 月々 **82,308円**

## 自由設計の邸 限定1邸

便利で暮らしやすい **若松町**  
フラットエリアの住宅地

6号地 2.5階建て 建物価格(税込) **1,500万円**  
●延床面積 / 114.26㎡(約34.56坪)  
○1階床面積 / 44.71㎡ ※延24.84㎡含む  
○2階床面積 / 44.71㎡  
○中2階床面積 / 23.84㎡

### 高さをもよく利用したたっぷり収納の家



■物件概要 ●所在地 / 神戸市長田区若松町9丁目 ●交通 / JR神戸線「新長田」駅徒歩8分、JR神戸線「鷹取」駅徒歩9分 ●土地面積 / 80.60㎡(24.38坪) ●地目 / 宅地 ●用途地域 / 準工業地域 ●建ぺい率 / 60%~70% ●容積率 / 200% ●道路幅員 / 5.0m(一部4.0m) ●私道負担 / あり ●引渡 / 即 ●設備 / 公共下水道・都市ガス・関西電力 ●取引態様 / 売主

### だいち小学校・太田中学校区



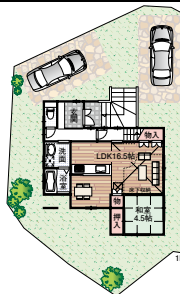
## 大谷町

建築条件付宅地分譲

土地価格 **1,750万円**

土地面積 **186.87㎡(約56.52坪)**

神戸高速鉄道・山陽電鉄本線  
「西代」駅徒歩8分



〈参考建物プラン〉  
●延床面積 / 100.88㎡ (約30.51坪)  
○1階床面積 / 52.46㎡  
○2階床面積 / 48.42㎡

## 即日案内会開催

御連絡頂けましたらご案内致します  
下記までお気軽にお電話下さい

### 蓮池小学校・西代中学校区

■物件概要  
●所在地 / 神戸市長田区大谷町3丁目6番60他 ●交通 / 神戸高速鉄道・山陽電鉄本線「西代」駅徒歩8分 ●土地面積 / 186.87㎡ ●地目 / 宅地 ●用途地域 / 第1種中高層住居専用地域、第3種高度地区 ●建ぺい率 / 60% ●容積率 / 160% ●道路幅員 / 北側3.5m・3.4m~4.7m、東側2.8m ●私道負担 / あり ●引渡 / 即 ●設備 / 公共下水道・都市ガス・関西電力 ●取引態様 / 売主